



B70

PRECISA AFILADORA DE BROCAS Y AVELLANADORES *PRECISE SHARPENING OF DRILLS AND COUNTERSINKS*

Afiladora de brocas y avellanadores de $\varnothing 3$ a $\varnothing 70$ mm.

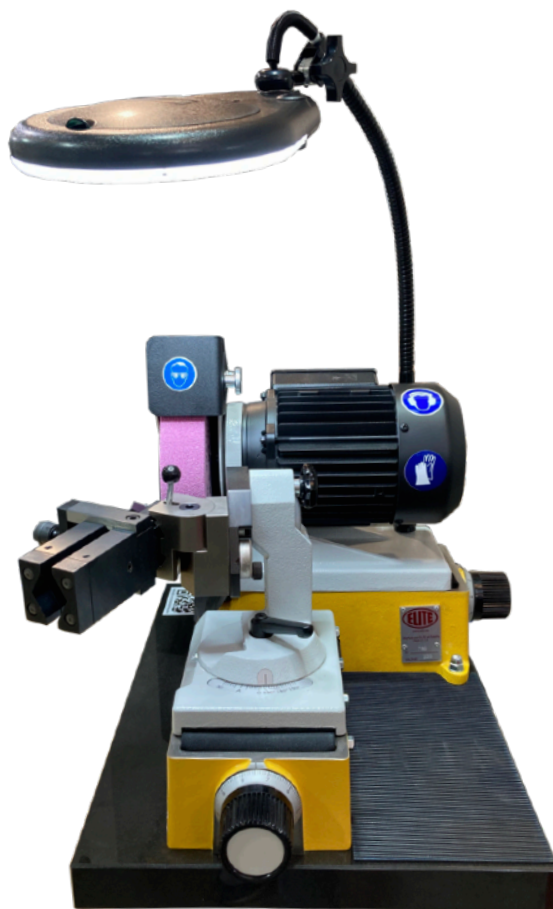
Taladros de 2, 3 y 4 hojas de madera o acero, derecha e izquierda

Rápida y fácil de usar, con sistema de sujeción de brocas que garantiza la máxima calidad de afilado de todo tipo de brocas

Drill and countersink sharpener from $\varnothing 3$ to $\varnothing 70$ mm.

2, 3 and 4 blade drills for wood or steel, right and left

Quick and easy to use, with drill bit clamping system that guarantees the highest quality sharpening of all types of drill bits



EL CONCEPTO / THE CONCEPT

El modelo ELITE B-70 permite un afilado rápido y preciso de las brocas.

La máquina está equipada de serie con una práctica lupa para comprobar el desgaste de la broca y el resultado del afilado sin tener que sacar la broca de la máquina.

La carga de afilado se regula con el nonio delantero para obtener una carga uniforme y precisa.

Es rápida y fácil de usar, con sistema de sujeción de brocas que garantiza la máxima calidad de afilado de todo tipo de brocas, incluyendo brocas, brocas especiales, bi-diametrales, brocas autocentrantes, fresas, escariadores, avellanadores y más.

Lupa incorporada para comprobar la carga de afilado requerida con respecto al desgaste de la broca, y el resultado final del afilado sin necesidad de desmontar la broca

The ELITE B-70 model allows for fast and accurate sharpening of drill bits.

The machine is equipped as standard with a practical magnifying glass to check the wear of the drill bit and the sharpening result without having to remove the drill bit from the machine.

The sharpening load is regulated with the front vernier for uniform and accurate loading.

It is quick and easy to use, with a drill bit clamping system that guarantees the highest quality sharpening of all types of drill bits, including drill bits, special drill bits, bi-diameter drill bits, self-centering drill bits, milling cutters, reamers, countersinks and more.

Built-in magnifying glass to check the required sharpening load against drill wear, and the final sharpening result without having to disassemble the drill bit

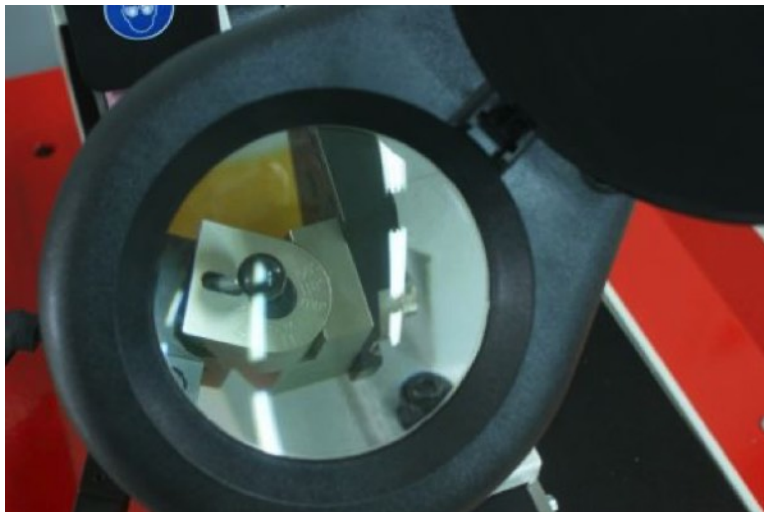


CÓMO FUNCIONA / HOW IT WORKS

Vista superior / Top view

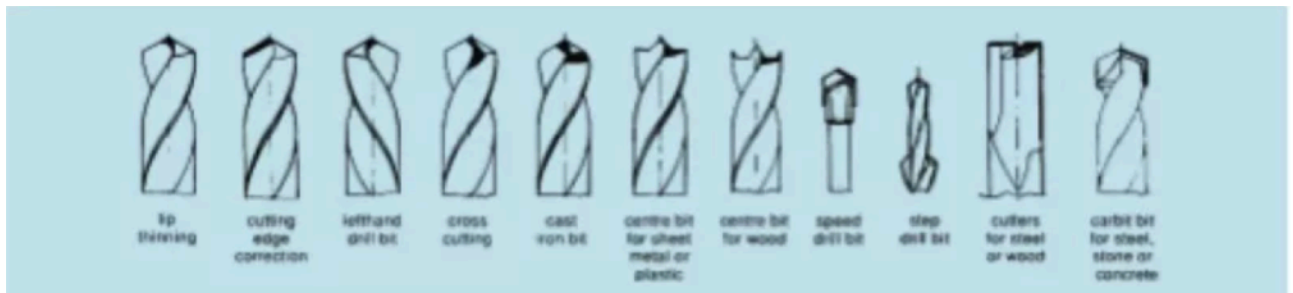


Lupa para ajuste de trabajo de precisión / Magnifying glass for precision work adjustment



**FUNCIONAMIENTO
OPERATION**

Tipos de brocas que se pueden afilar / Types of drill bits that can be sharpened



ACCESORIOS OPCIONALES / OPTIONAL GADGETS

- Portabrocas de $\varnothing 40$ a 60 mm.
- Portabrocas de $\varnothing 50$ a 70 mm.
- Adaptador de 3 cortes
- Portabrocas cortas cono morse 1/2/3
- Adaptador avellanador de 60° a 90°
- Base de la máquina
- Muela abrasiva de diamante
- Muela abrasiva CBN

- Drill chuck from $\varnothing 40$ to 60 mm.
- Drill chuck from $\varnothing 50$ to 70 mm.
- 3-cut adapter
- Short Morse taper chuck 1/2/3
- 60° to 90° countersink adapter
- Machine base
- Diamond grinding wheel
- CBN grinding wheel

ESPECIFICACIONES / SPECIFICATIONS

| DATOS TÉCNICOS / TECHNICAL DATA | ELITE B70 |
|--|--|
| Capacidad de afilado Sharpening capacity | De $\varnothing 3$ a $\varnothing 70$ mm (0,12" a 2,75"). Opcional hasta $\varnothing 70$ mm (2,75") <i>From $\varnothing 3$ to $\varnothing 70$ mm (0.12" to 2.57"). Optional up to $\varnothing 70$ mm (2.75")</i> |
| Tipos de taladros Type of drills | Taladros de 2, 3 y 4 hojas para madera o acero, derecha e izquierda <i>2-3 and 4-blade drills for wood or steel, right and left</i> |
| Tensión de conexión <i>Connection voltage</i> | 200V / 1F |
| Tamaño del embalaje <i>Packing size</i> | 570 x 330 x 320 mm. |
| Peso bruto <i>Gross Weight</i> | 57 kg |

Nos reservamos el derecho de realizar cambios de diseño en aras del progreso técnico
We reserve the right to make design changes in the interest of technical progress.



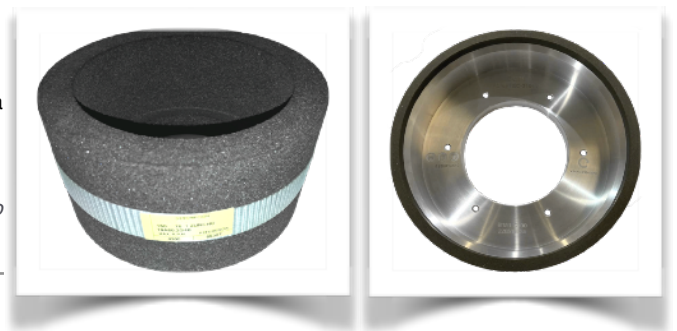
COMPARATIVA DE MÁQUINAS DE UN VISTADO MACHINES COMPARISONS AT A GLANCE

| MODELO MODEL | Ø DE BROCA Ø OF DRILL-BIT | AVELLANADORES COUNTERSINKS | LUPA MAGNIFYING GLASS | AFILADO HÚMEDO WET GRINDING |
|-----------------|------------------------------------|-------------------------------|-----------------------------|--------------------------------|
| B 70 | ø3 a ø70 mm <i>ø3 to ø70 mm</i> | Sí / Yes | Sí / Yes | Opcional / Optional |
| B 20 | ø1 a ø20 mm <i>ø1 to ø20 mm</i> | No | Sí / Yes | Opcional / Optional |

CONSUMIBLES / CONSUMABLES

ELITE dispone de **diferentes tipos de muelas abrasivas** para adaptarse al tipo de trabajo a realizar

ELITE has **different types of grinding wheels available** to adapt to the type of work to be done



SintoCut PRO MIX en diferentes cantidades / *in different quantities*

Para metal duro o acero / HSS
Emulsión de aceite para mezclar con agua

*For hard metal or steel / HSS
Oil emulsion to mix with water*



**COMPRE ONLINE
BUY ONLINE**



www.elite.es/store